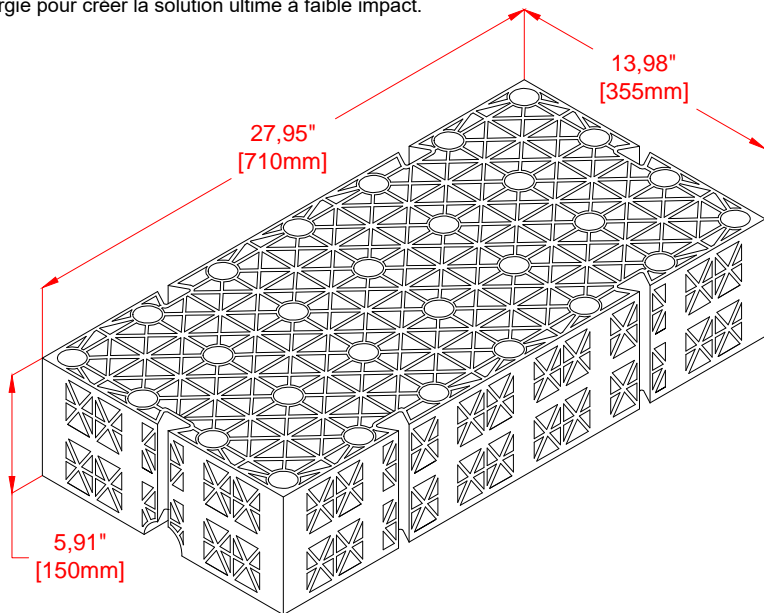


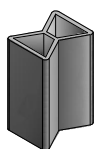


Les cellules structurelles *Permavoid 150 (PV150)* sont des solutions multifonctionnelles de la gestion de l'eau qui favorisent un comportement durable des eaux pluviales. Les unités interconnectées à haute résistance créent un système breveté de remplacement de la sous-fondation qui atténue les écoulements des eaux pluviales et, lorsque réalisable, favorise l'infiltration même sous des surfaces imperméables. Les unités peuvent être empilées pour créer des réservoirs multicouches pour s'adapter à presque toutes les contraintes du site, tout en éliminant le besoin de schémas de transport traditionnel. Les systèmes *Permavoid* peuvent également améliorer la résilience du paysage grâce à des cylindres capillaires brevetés qui évacuent les eaux pluviales vers la végétation sans avoir besoin d'arroseurs, de pompes ou d'énergie pour créer la solution ultime à faible impact.



PROPRIÉTÉS PHYSIQUES		
Matériau	Polypropylène	
Poids par unité	7,21 lbs	3,27 kg
Longueur	27,95 po	710 mm
Largeur	13,98 po	355 mm
Profondeur	5,91 po	150 mm
Superficie par unité	2,713 pi ²	0,252 m ²
Volume occupé par unité	1,335 pi ³	0,0378 m ³
PROPRIÉTÉS STRUCTURELLES		
Contrainte de compression verticale	103,7 psi	715 kPa
Contrainte de compression latérale	22,6 psi	156 kPa
Résistance à la déviation verticale	464 psi / po	126 kPa/mm
Résistance à la déviation latérale	55,3 psi / po	15 kPa/mm
Résistance à la traction au joint simple	6,15 psi	42,4 kPa
Résistance à la flexion de l'unité	524 lb-pi	0,71 kN-m
Résistance à la flexion d'un joint simple	118 lb-pi	0,16 kN-m
Limite de fluage vertical (100 ans)	24 psi	165 kPa
PROPRIÉTÉS HYDRAULIQUES		
Surface moyenne perforée	52 %	
Taux de vide volumétrique	95 %	
Volume de vide par unité	1,268 pi ³	0,0359 m ³
Transport à 0,0% de pente	74 GPM / pi ²	50,2 LPS / m ²
Transport à 1,0% de pente	119 GPM / pi ²	81,6 LPS / m ²
Transport à 2,0% de pente	139 GPM / pi ²	94,2 LPS / m ²
Transport à 3,0% de pente	157 GPM / pi ²	106,7 LPS / m ²
AUTRES PROPRIÉTÉS		
Contenu recyclé	100 %	
Recyclabilité	100 %	
Pays d'origine	États-Unis	

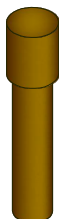
ACCESSOIRES



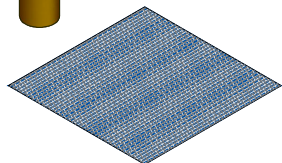
Tie-connecteur (étrier) (PVTIE)
Requis 2x par fente de l'étrier



Connecteur de cisaillement (PVSC)
Requis 1x par unité entre les couches (trafic)
Requis 1x pour 3 unités entre les couches (non lié au trafic)



Cône d'irrigation capillaire (2 pièces)
PVWC-35/42 + PVWC-27/113
Requis 2x par unité



Géotextile capillaire (Permatex CAP HP)
Requis pour les applications d'irrigation capillaire.
Tous les côtés recouverts de joints de recouvrement de 12 " [300 mm] min.

GÉOTEXTILES

Les informations suivantes sont fournies à titre indicatif uniquement. Reportez-vous aux documents de conception pour les exigences spécifiques au site.

1. Tissu non-tissé pour séparation et / ou infiltration:
 - *Tencate - Mirafi 1100N* (ou l'équivalent approuvé)
2. Tissu tissé pour séparation et / ou infiltration:
 - *Tencate - Mirafi HP270* (ou l'équivalent approuvé)
3. Revêtement de membrane imperméable pour la rétention et / ou la détention:
 - 40 mil *HDPE* ou *LLDPE* (ou l'équivalent approuvé)

